



# UniFlood C

## BVP321 12LED 27K 220V 45 D2

1920 lm - 27 W K

UniFlood C adalah lampu tembak LED arsitektur berbentuk melingkar, cocok untuk eksterior, dan hemat biaya yang didesain untuk aplikasi lampu tembak fasad, lanskap, dan luar ruangan. Desain mekanis yang kukuh dan desain optik efisiensi tinggi menjadikannya sempurna untuk pencahayaan fasad eksterior beberapa tingkat, jembatan, tengara, dan monumen. Tersedia dalam warna putih, monokrom, RGB, RGBW, dan tunable white. Tersedia enam lensa sebar berbeda, mulai dari lampu sorot sempit hingga lampu tembak lebar, serta pilihan kontrol DMX512/RDM untuk memberi kebebasan bagi arsitek dan perancang dalam mengeksplorasi beragam konsep dan desain tanpa batas.

### Warnings and Safety

- Hanya untuk penggunaan luar ruangan

### Product data

Informasi Umum	
Warna sumber cahaya	Warm white
Driver tercakup	Benar
Penutup optis/tipe lensa	GT [ Kaca diproses tempering]
Antarmuka kontrol	TIDAK
Koneksi	Kabel/kawat penghubung
Kabel	Kabel 0,5 m tanpa konektor 3 pin
Kelas perlindungan IEC	Keamanan kelas I
Tanda dapat menyala	F [ Untuk pemasangan pada permukaan yang biasanya mudah terbakar]
Tanda CE	Tanda CE

Pengoperasian dan Kelistrikan	
Tegangan Masuk	220 hingga 240 V
Frekuensi Input	50 hingga 60 Hz
Lonjakan Arus	60 A
Faktor Daya (Min)	0.9
Kontrol dan Peredupan	
Dapat diredupkan	salah
Mekanis dan Housing	
bahan perumahan	Aluminium cetak permanen
Penutup optis/material lensa	Polimetil metakrilat
Area proyeksi efektif	0,03 m <sup>2</sup>

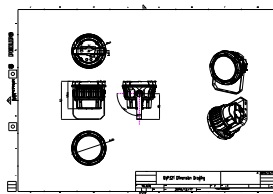
# UniFlood C

Warna	Abu-abu gelap
<b>Penyetujuan dan Aplikasi</b>	
Kode perlindungan masuknya debu dan air	IP66 [ Perlindungan-penetrasi debu, tahan-jet]
Kode pelindung dampak mekanis	IK08 [ 5 J antiperusakan]
<b>Performa Awal (Kesesuaian IEC)</b>	
Fluks cahaya awal	1920 lm
Toleransi fluks cahaya	+/-10%
Daya penerangan LED awal	71 lm/W
Koreksi Awal Suhu Warna	- K
Indeks Renderasi Warna Awal	80
Kromatisitas awal	4 SDCM
Daya input awal	27 W
Toleransi konsumsi daya	+/-10%

<b>Kondisi Aplikasi</b>	
Kisaran suhu ambien	-40 hingga +50 °C
<b>Data Produk</b>	
Kode produk lengkap	871951453842999
Nama produk pesanan	BVP321 12LED 27K 220V 45 D2
EAN/UPC - Produk	8719514538429
Kode urutan	911401730753
Numerator - Jumlah Per Pak	1
Numerator - Pak per kotak bagian luar	6
No. Material (12NC)	911401730753
Berat Bersih (Bagian)	2,366 kg



## Dimensional drawing



BVP321 12LED 27K 220V 45 D2

