



UniFlood C

BVP322 18LED RGBNW 220V 40 DMX

UniFlood C adalah lampu tembak LED arsitektur berbentuk melingkar, cocok untuk eksterior, dan hemat biaya yang didesain untuk aplikasi lampu tembak fasad, lanskap, dan luar ruangan. Desain mekanis yang kukuh dan desain optik efisiensi tinggi menjadikannya sempurna untuk pencahayaan fasad eksterior beberapa tingkat, jembatan, tengara, dan monumen. Tersedia dalam warna putih, monokrom, RGB, RGBW, dan tunable white. Tersedia enam lensa sebar berbeda, mulai dari lampu sorot sempit hingga lampu tembak lebar, serta pilihan kontrol DMX512/RDM untuk memberi kebebasan bagi arsitek dan perancang dalam mengeksplorasi beragam konsep dan desain tanpa batas.

Warnings and Safety

- Hanya untuk penggunaan luar ruangan

Product data

Informasi Umum	
Warna sumber cahaya	Merah, hijau, biru dan putih
Sumber cahaya yang dapat diganti	salah
Jumlah unit alat	1 unit
Driver/unit daya/trafo	PSDMX [Unit catu daya dengan antarmuka DMX]
Driver tercakup	Benar
Penutup optis/tipe lensa	FG [Kaca datar]
Penyebaran sinar lampu luminer	40°
Antarmuka kendali	DMX/RDM dinamis
Koneksi	Kabel/kawat penghubung dan 2 konektor Push-in dengan 4 pin
Kabel	Kabel 0,5 m tanpa konektor 3 pin dan 2 Kabel 0,5 m dengan konektor 4 pin
Kelas perlindungan IEC	Keamanan kelas I

Tanda dapat menyala	F [Untuk pemasangan pada permukaan yang biasanya mudah terbakar]
Tanda CE	Tanda CE
Output cahaya konstan	TIDAK
Jumlah produk pada MCB 16A tipe B	6
Tipe mesin LED	LED
Kelas pelayanan luas	Kelas B, lampu dilengkapi beberapa suku cadang yang dapat diservis (bila ada): driver, unit kontrol, perangkat perlindungan lonjakan tegangan, penutup depan, dan suku cadang mekanis

Pengoperasian dan Kelistrikan	
Tegangan Masuk	220 hingga 240 V
Frekuensi Input	50 hingga 60 Hz

UniFlood C

Lonjakan Arus	40 A
Waktu masuk tiba-tiba	0,45 ms
Faktor Daya (Min)	0.9

Kontrol dan Peredupan

Dapat diredukan	Benar
-----------------	-------

Mekanis dan Housing

bahan perumahan	Aluminium cetak permanen
Material optik	Polymethyl methacrylate
Penutup optis/material lensa	Kaca keras
Material fiksasi	Baja
Perangkat pemasangan	MBA [Braket pemasangan dapat disesuaikan]
Penutup optis/bentuk lensa	Datar
Penutup optis/polesan lensa	Bening
Panjang keseluruhan	258 mm
Lebar keseluruhan	210 mm
Tinggi keseluruhan	157 mm
Diameter keseluruhan	210 mm
Warna	Abu-abu gelap

Penyetujuan dan Aplikasi

Kode perlindungan masuknya debu dan air	IP66 [Perlindungan-penetrasi debu, tahan-air jet]
Kode pelindung dampak mekanis	IK08 [5 J antiperusakan]

Performa Awal (Kesesuaian IEC)

Fluks cahaya awal	1540 lm
Toleransi fluks cahaya	+/-10%
Daya penerangan LED awal	43 lm/W
Koreksi Awal Suhu Warna	4000 K
Indeks Renderasi Warna Awal	-
Daya input awal	36 W
Toleransi konsumsi daya	+/-10%

Kondisi Aplikasi

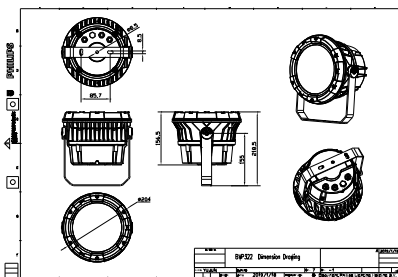
Kisaran suhu ambien	-40 hingga +50 °C
Tingkat redup maksimum	1%

Data Produk

Kode produk lengkap	911401740122
Nama produk pesanan	BVP322 18LED RGBNW 220V 40 DMX
Kode urutan	911401740122
Numerator - Jumlah Per Pak	1
Numerator - Pak per kotak bagian luar	2
Material SAP	911401740122
Berat Bersih (Bagian)	4,099 kg



Dimensional drawing



BVP321/322/323/324

UniFlood C

