



MHN-TD

MHN-TD 150W/842 RX7s 1CT/12

Lampu halida Logam kuarsa ujung ganda

Warnings and Safety

- Gunakan hanya dalam luminer yang sepenuhnya tertutup, bahkan selama pengujian (IEC61167, IEC 62035, IEC60598)
- Luminer harus dapat berisi komponen lampu panas jika lampu pecah
- Control gear harus mencakup perlindungan hingga akhir masa pakai (IEC61167, IEC 62035)
- Lampu yang pecah sangat tidak mungkin berdampak pada kesehatan Anda. Jika lampu pecah, ventilasikan ruangan selama 30 menit, lalu lepaskan komponen, sebaiknya kenakan sarung tangan. Letakkan komponen tersebut dalam kantong plastik tertutup, lalu bawa ke fasilitas limbah lokal Anda untuk didaur ulang. Jangan gunakan penghisap debu.

Product data

Informasi Umum		
Tutup-Dasar	RX7S [RX7s]	
Posisi Pengoperasian	P45 [Paralel +/-45D atau Horizontal(HOR)]	
Masa Pakai hingga 5 % Kegagalan (Min)	4000 h	
Masa Pakai hingga 5 % Kegagalan (Nom)	5000 h	
Masa Pakai hingga 20 % Kegagalan (Min)	6500 h	
Masa Pakai hingga 20 % Kegagalan (Nom)	8000 h	
Masa Pakai hingga 50 % Kegagalan (Min)	8500 h	
Masa Pakai hingga 50 % Kegagalan (Nom)	10500 h	
Kode ANSI HID	M81/E	
Catatan kecil HID 1	Color characteristics may vary somewhat from one lamp type to another. Time should be allowed for the lamp to stabilize in color when it is turned on for the first time or if for any reason its operating position is changed. This may require several hours' operation, with more than one start. Lamp color and output may change temporarily if the lamp is subjected to excess vibration or shock. Lamp	color characteristics may change after long accumulate operating time.
		Catatan kecil HID 2 Supply volts must be +/- 5% of rated ballast line volts for reactor type and +/- 10% for CWA or electronic ballasts.
Teknis Lampu		
Kode Warna		842 [CCT 4200K]
Fluks Cahaya (Terukur) (Min)		11250 lm
Fluks Cahaya (Terukur) (Nom)		12500 lm
Penandaan Warna		putih dingin (CW)
Perawatan Lumen 10000 jam (Min)		60 %
Perawatan Lumen 10000 jam (Nom)		70 %
Perawatan Lumen 2000 jam (Min)		74 %
Perawatan Lumen 2000 jam (Nom)		80 %
Perawatan Lumen 5000 jam (Min)		68 %
Perawatan Lumen 5000 jam (Nom)		75 %
Koordinat Kromatisitas X (Nom)		370

MHN-TD

Koordinat Kromatisitas Y (Nom)	370
Suhu Warna Terkorelasi (Nom)	4200 K
Daya Penerangan (Terukur) (Min)	73 lm/W
Daya Penerangan (nilai) (Nom)	81 lm/W
Indeks Renderasi Warna (Nom)	85

Pengoperasian dan Kelistrikan

Power (Rated) (Nom)	155 W
Run-Up Arus Lampu (Maks)	2,4 A
Arus Lampu (EM) (Nom)	1,8 A
Tegangan Suplai Pengapian (Maks)	198 V
Puncak Tegangan Ignitor (Maks)	5000 V
Tegangan Suplai Pengapian (Min)	198 V
Tegangan Puncak Ignitor (Min)	3500 V
Tegangan (Maks)	108 V
Tegangan (Min)	88 V
Tegangan (Nom)	98 V

Kontrol dan Peredupan

Dapat diredupkan	salah
------------------	-------

Mekanis dan Housing

Lapisan bohlam	Jernih
----------------	--------

Informasi Dasar Tutup	na [-]
-----------------------	--------

Penyetujuan dan Aplikasi

Label Efisiensi Energi (EEL)	A
Kandungan Merkuri (Hg) (Nom)	12,3 mg
Penggunaan Energi kWh/1000 h	171 kWh

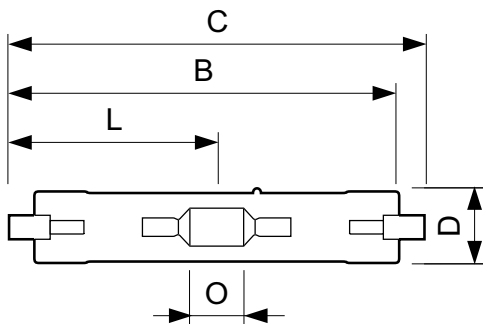
Persyaratan Desain Luminer

Suhu Bohlam (Maks)	650 °C
Suhu Pinch (Maks)	280 °C

Data Produk

Kode produk lengkap	871829121536300
Nama produk pesanan	MHN-TD 150W/842 RX7s ICT/12
EAN/UPC - Produk	8718291215363
Kode urutan	928076505190
Numerator - Jumlah Per Pak	1
SAP Numerator - Pak per Bagian Luar	12
Material SAP	928076505190
Berat Bersih (Bagian)	0,028 kg
Kode ILCOS	MD/UB-150/842-H-RX7s-25/135.4

Dimensional drawing

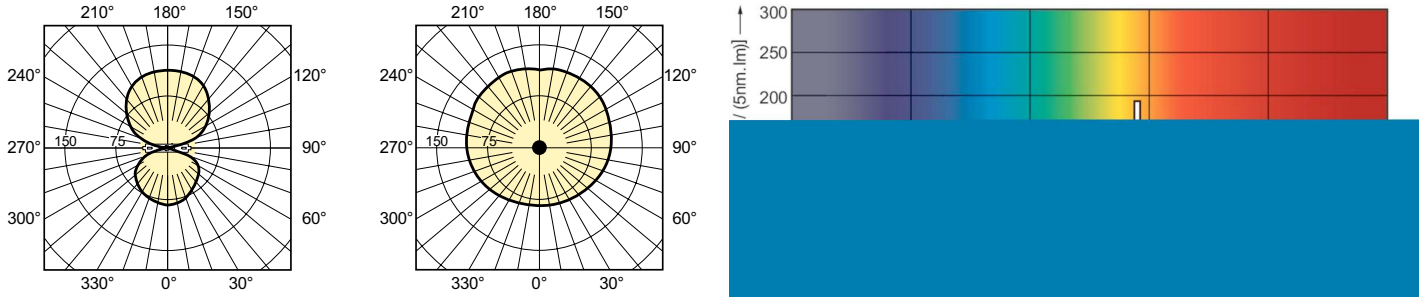


MHN-TD 150W/842 RX7s

Product	D (max)	D	O	C (max)
MHN-TD 150W/842 RX7s ICT/12	23,0 mm	0,89 in	17,8 mm	135,4 mm

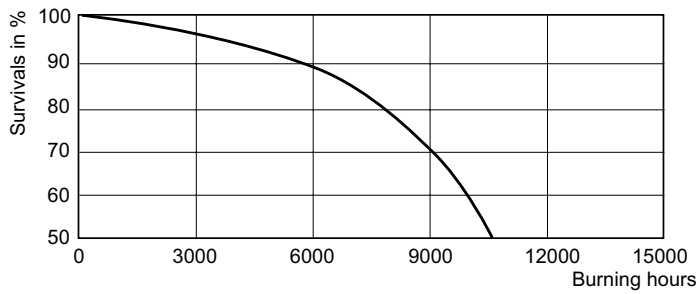
MHN-TD

Photometric data

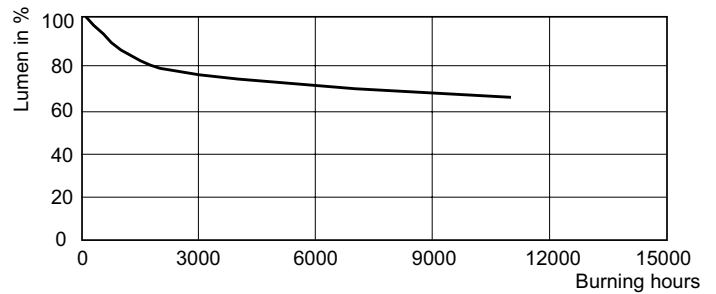


LDLD_MHN-TD-Light distribution diagram

Lifetime



LDLE_MHN-TD_70W_150W_842-Life expectancy diagram



LDLM_MHN-TD_70W_150W_842-Lumen maintenance diagram

